



CAPELLE AAN DEN IJSSEL
Anton Wachterburg 43

Vraagprijs
€ 375.000,- K.K.

Ruime maisonette



DANNY DE MAKELAAR
opent nieuwe deuren

| info@dannydemakelaar.nl
dannydemakelaar.nl

Kenmerken & specificaties

Bouwjaar:
1980

Soort:
MAISONETTE

kamers:
5

Inhoud:
384m³

Woonoppervlakte:
108,50m²

Externe bergruimte:
6,20m²

Energie label
B



Kenmerken & specificaties

Overdracht

Vraagprijs	€ 375.000,- k.k.
Servicekosten	€ 188,47
Elektra	€ 180,-
Aanvaarding	In overleg

Bouw

Type object	Appartement, maisonnette
Woonlaag	2e woonlaag
Soort bouw	Bestaande bouw
Bouwperiode	1980
Dakbedekking	Dakpannen
Type dak	Zadeldak
Isolatievormen	Gedeeltelijk dubbel glas

Oppervlaktes en inhoud

Gebruiksoppervlakte wonen	108,5 m ²
Inhoud	384 m ³
Oppervlakte externe bergruimte	6,2 m ²
Oppervlakte gebouwgebonden buitenruimte	9,9 m ²

Indeling

Aantal bouwlagen	3
Aantal kamers	5 (waarvan 4 slaapkamers)
Aantal badkamers	1
Aantal balkons	1

Locatie

Ligging	Aan water In woonwijk Nabij openbaar vervoer
---------	--

Energieverbruik

Energielabel	B
--------------	---

Kenmerken & specificaties

Uitrusting

Warm water	Stadsverwarming
Verwarmingssysteem	Stadsverwarming
Heeft een balkon	Ja
Heeft kabel-tv	Ja
Telefoonaansluiting aanwezig	Ja
Beschikt over een internetverbinding	Ja
Heeft schuur/berging	Ja
Heeft een dakraam	Ja

Vereniging van Eigenaren

Ingeschreven bij de KvK	Ja
Jaarlijkse vergadering	Ja
Periodieke bijdrage	Ja
Reservefonds	Ja
Meer jaren onderhoudsplan	Ja
Onderhoudsverwachting	Ja
Opstal verzekering	Ja

Kadastrale gegevens

Eigendom	Eigen grond
----------	-------------



Omschrijving

* For English see below! *

Ben jij op zoek naar een mooie en ruime maisonnette? Kom dan snel kijken bij dit appartement!

Dit appartement is gelegen in de wijk Schollevaar. Met maar liefst 109m² is deze maisonnette groot genoeg voor een gezin, maar ook zeker interessant voor starters. Het appartement beschikt over een nette keuken, een badkamer, 4 slaapkamers en een balkon op het westen. Door de gunstige ligging geniet je in de zomer van zonnige middagen. Het appartement heeft stadsverwarming, waardoor je geen eigen ketel in het appartement hebt.

De locatie van dit appartement is ideaal. Alles wat je nodig hebt voor veel woonplezier ligt binnen handbereik: een supermarkt, het openbaar vervoer, winkelcentrum Alexandrium en het prachtige Schollebos. Tevens is de Azo dichtbij.

Indeling:

Bij binnenkomst van de woning kom je in de hal van het appartement. De ruime woonkamer beschikt over een open keuken en is voorzien van een inductiekookplaat, afzuigkap en vaatwasser. De koelvriescombinatie blijft ook achter in het appartement. Vanuit de woonkamer heb je toegang tot het balkon, waar je heerlijk kunt zitten en genieten van lange zomeravonden.

Op de eerste verdieping zijn twee ruime slaapkamers gelegen en de badkamer, voorzien van een douche, toilet en wastafelmeubel. Ook de tweede verdieping van het appartement is voorzien van twee slaapkamers en een wasruimte. Eén van de kamers geeft toegang tot de vliering met een zeer grote opslagruimte.

Kenmerken van deze woning:

- * Woonoppervlakte van 109 m²
- * Energielabel B
- * Stadsverwarming
- * Zonnig balkon op het westen
- * Dichtbij Rotterdam Alexandrium
- * VVE kosten van €188,47 per maand
- * Ruime berging
- * Gewenste opleverdatum halverwege mei

* ENGLISH *

Are you looking for a beautiful and spacious maisonnette? You are very welcome to have a look at this apartment!

This apartment is located in the Schollevaar area. With no less than 109m², this maisonnette is

large enough for a family, but also interesting for starters. The apartment has a neat kitchen, a bathroom, 4 bedrooms and a balcony facing west. Thanks to its favorable location, you can enjoy sunny afternoons during the summer. The apartment has district heating, which means you do not have your own boiler inside the apartment.

The location of this apartment is ideal. Everything you need for a pleasant living experience is within easy reach: a supermarket, public transport, Alexandrium Shopping Center and the beautiful 'Schollebos'. The A20 is also nearby.

Layout:

Upon entering the house you enter the hall of the apartment. The spacious living room has an open kitchen and is equipped with an induction hob, extractor hood and dishwasher. The fridge-freezer combination will also remain in the apartment. From the living room you have access to the balcony, where you can sit down to relax and enjoy long summer evenings.

On the first floor there are two spacious bedrooms and a bathroom with a shower, toilet and washbasin. The second floor of the apartment also has two bedrooms and a laundry room. One of the rooms gives access to the attic with a very large storage space.

Features of this property:

- * Living area of 109 sqm
- * Energy label B
- * District heating
- * Sunny balcony facing west
- * Close to Rotterdam Alexandrium
- * VVE costs of €188.47 per month
- * Spacious storage
- * Desired delivery date mid-May

























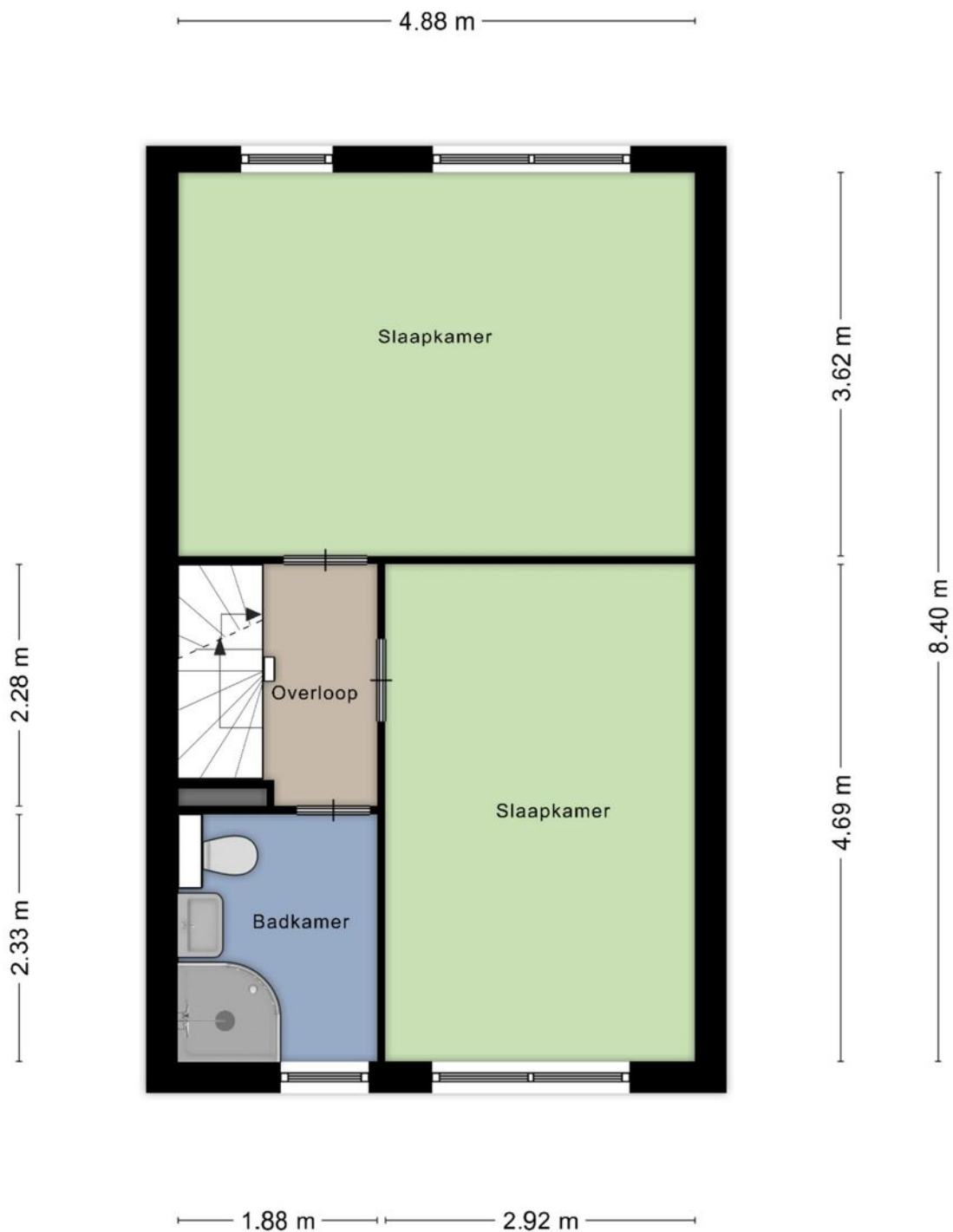


Plattegrond



**Deze plattegronden zijn opgemaakt voor indicatieve doeleinden.
Hieraan kunnen geen rechten worden ontleend.**

Plattegrond



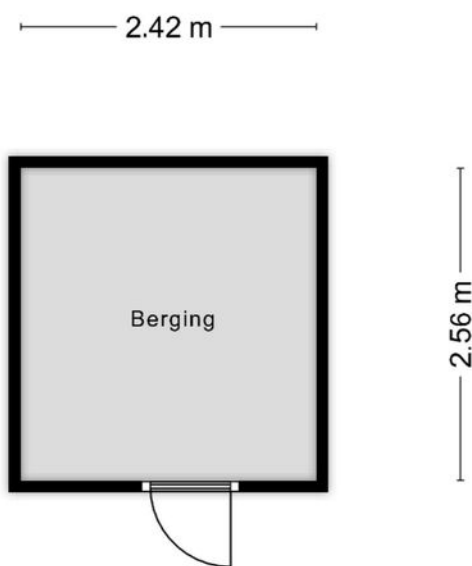
**Deze plattegronden zijn opgemaakt voor indicatieve doeleinden.
Hieraan kunnen geen rechten worden ontleend.**

Plattegrond



**Deze plattegronden zijn opgemaakt voor indicatieve doeleinden.
Hieraan kunnen geen rechten worden ontleend.**

Plattegrond



**Deze plattegronden zijn opgemaakt voor indicatieve doeleinden.
Hieraan kunnen geen rechten worden ontleend.**

